

# 第二代R系列微油螺杆式空压机

200-355 kW



# 您值得信赖的压缩空气合作伙伴

通过先进的空压系统以及提升生产率的服务在竞争中取得领先、降低运营开支并延长设备寿命，这些对您的成功都很重要。

无论行业或应用，英格索兰都是值得信赖的压缩空气技术和服务的合作伙伴。通过重视您和您的业务，我们提供协作式解决方案让您取得成功，同时提供整体系统方法来更大化效率和性能。

## 采用系统方法

英格索兰不仅仅只向您的设施提供压缩空气。我们通过系统方法优化总体拥有成本 (TCO)，采用更先进的空气压缩技术，从设计到设备更新，提供整个周期的可靠性。

我们具备的丰富经验和全球专业技术，将使您的业务在和英格索兰的合作中获益，确保可靠性、降低维护成本、简化维修并优化系统。





# 为什么选择微油螺杆式压缩空气系统？

您需要可靠、高效率的压缩空气解决方案，遍布全球的专业服务。这正是我们第二代 R 系列微油螺杆式空气压缩机的优势。

## 效率和空气流量

先进的主机与传动部件设计提供卓越比功率及与同类产品相比更佳的气流量，降低能耗。

## 可靠性

我们微油压缩机系统中的每一个部件所具备的可靠性，可带来更高的生产率、更长久的设备寿命、更低的运营成本以及更高的利润。

## 几乎适合任何环境

我们微油压缩机设计灵活，标配及可选项可实现在环境温度范围内及室内室外运行。

## 总体拥有成本更低

直观微处理器控制设计、简便维修和耐用耗材，可显著降低整个压缩空气系统使用周期范围内的运行、维护和保养成本。

## 为您的应用定制产品

英格索兰提供的产品种类丰富，质量可靠，总有产品适合您的行业和应用。我们将评估并定制系统解决方案，以降低您压缩空气系统的总体拥有成本，更大限度提高您的运行生产率。



### 公用事业设备

仪表气源、气动阀门、控制气缸、燃油净化、维养用气、燃油雾化、气动马达



### 金属加工

保持生产快速、准时运转的动力源



### 采矿

为设备和通风提供可靠动力，地面或地下均可



### 制造与组装

为您的设施提供高质量空气，自始至终



### 制造

可靠的设计满足严苛的制造环境



### 玻璃

用于熔炉、包装、货盘运输和船运的高低压系统



空压机的使用占据您能源成本的大部分。我们的设计团队采用先进计算机建模技术设计微油螺杆式压缩机，更大限度提高效率和空气流量，同时运行可靠，可提高您公司的盈利水平。



RS250ie 压缩机

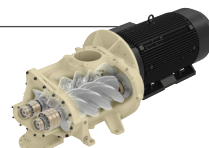
## 所有空气各不相同

第二代 R 系列空气压缩机可轻松减少浪费、控制成本，从而降低总体拥有成本。

## 我们微油螺杆式压缩机的优势

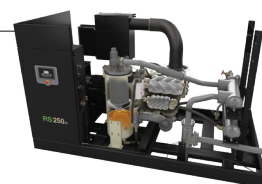
### 优化传动部件

单级和两级压缩主机，搭配定速或变速感应电机，更大程度降低用电量。



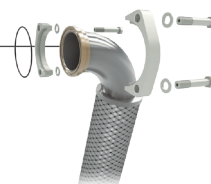
### 灵活的设计选择

风冷和水冷配置、极端环境温度方案、高粉尘选项和室外改装用于恶劣环境，均可完美匹配您的应用要求。



### 无泄漏设计

V-Shield™ 技术提供了一种全集成、无泄漏设计，采用了 O 形环端面密封件。



### 直观控制

新一代的 Luminance 控制器拥有强大的控制及远程管理功能，在保证压缩机稳定运行的同时，大幅提升机器的运行和进行效率管理。



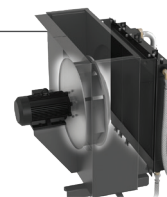
### 自适应监控

主动自适应控制 (PAC™) 系统可监控关键工作参数并持续调整，防止意外停机。



### 先进冷却系统

悬挂式冷却系统允许冷却器膨胀和收缩，减小热应力，提升系统耐用性。



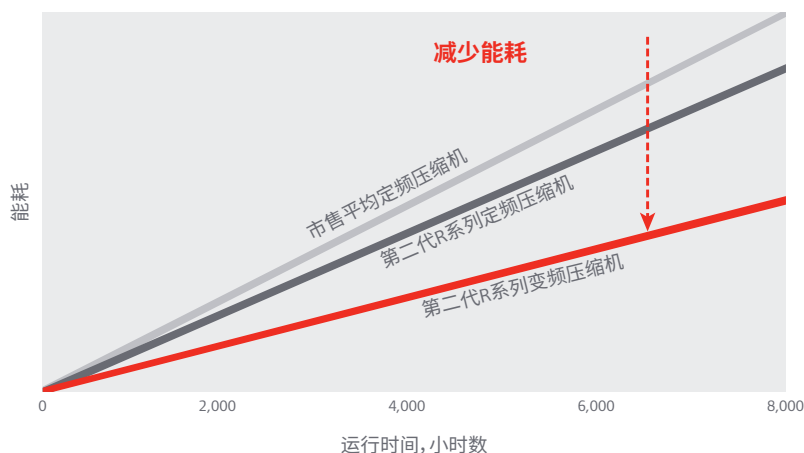
## 第二代微油螺杆式空气压缩机， 200-355kW

### 高效率

我们的第二代 R 系列压缩机均配备全新、先进的压缩主机，使其成为您的性能优选。这种新型压缩主机通过数项进步提高效率，包括优化的转子型线，有利于降低运行成本。

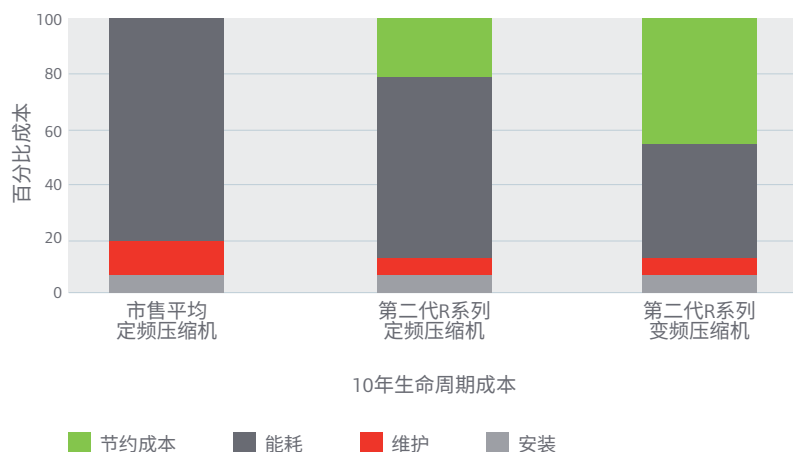
这种新型转子型线还提供更大的空气流量。在功率输入相同的情况下增加空气流量，优化产品选型，减少投入成本和能耗。

采用我们的可选两级压缩主机可增加流量和能耗收益，从而进一步提高性能。



### 凸显 第二代效率

第二代 R 系列 RS200-355 全系列压缩机均采用先进压缩主机和 IE3 等级 TEFC 电机，可降低总体拥有成本。

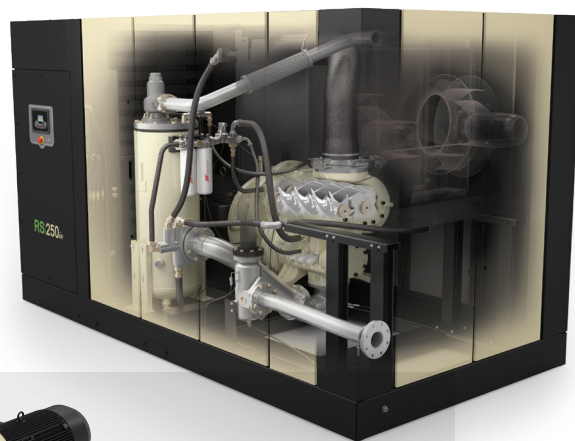


### 降低 总体拥有成本

我们的第二代 R 系列压缩机以更高的效率和更大的空气流量，大幅减少了能耗，降低生命周期成本。

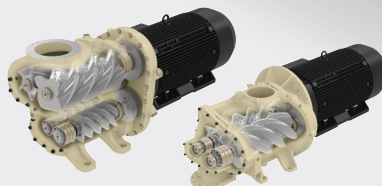
## 创新设计、灵活选择

我们的螺杆式压缩机系统提供灵活的设备选择以及先进的解决方案，即便在极端运行环境中也能确保稳定的流量。这正是您对英格索兰的期望。这也正是第二代 R 系列空气压缩机为您带来的优势。



## 优化您的需求

组合和搭配电机与主机，达到您运行和预算所需的精准性能级别。



**i**

定频机型：单级压缩机与可靠的高效 IE3 TEFC 感应电机

**n**

变频机型：VSD 压缩机与可靠高效 IE3 TEFC 感应电机

**ie**

高效定频机型：双级压缩机与可靠的高效 IE3 TEFC 感应电机，提高性能与效率

**ne**

高效变频机型：VSD 双级压缩机与可靠的高效 IE3 TEFC 感应电机，提高性能与效率

## 几乎可在任何环境中工作

第二代 R 系列压缩机具有先进的电机设计，可适应极端环境温度下的工作。同时提供各种不同的可选方案，满足恶劣条件下的稳定运行需求。

极端环境可选方案	i	ie	n	ne
▶ 室外应用改装/防雨*	•	•	•	•
▶ 低至-10°C的低环境温度保护	•	•		
▶ 最高环境额定温度高达55°C**	•	•		
▶ 出色的高粉尘过滤	•	•	•	•
▶ 硬水冷却系统 (仅水冷)	•	•	•	•
▶ 海水冷却系统 (仅水冷)	•	•	•	•

\* 适用于风冷机组

\*\* 适用于 200 和 315 定频

### 第二代 R 系列 - 50 Hz 性能

型号	标称功率 kW	最大压力 barg	流量 (FAD) m <sup>3</sup> /min
RS200i-355i 定频	200-355	7.5-10.0	35.7-67.5
RS200ie-355ie 定频, 高效	200-355	7.5-14.0	31.0-71.0
RS200n-355n 变频	200-355	7.0-10.0	16.8-68.2
RS200ne-355ne 变频, 高效	200-355	7.0-10.0	18.7-70.0

# 200-355kW 选配说明

类别	描述	固定转速 <i>i / ie</i>	变动转速 <i>n / ne</i>
标准配置			
主机	优异性能主机	●	●
控制器	节能控制器，支持中 / 英双语	●	●
	可编程启停操作以及远程连接	●	●
主动自适应保护 (PAC™)	监测过滤器芯等易损件维护情况并相应调节系统运行参数	●	●
	实时电子维护指示装置，停机保护	●	●
冷却系统	悬挂式空气冷却系统，优化了能效和易维护性	●	●
	高效节能的低噪音离心风扇	●	●
	适用于最高 46°C 环境温度	●	●
	水分离器	●	●
	无损排水阀	○	○*
V-Shield™ 技术	隔振垫	●	●
	采用氟化密封材料、可重复使用的无泄漏连接件	●	●
辅助系统	降噪外壳	●	●
	整机预过滤网	●	●
	长寿命过滤器滤芯与分离器芯	●	●
	全载 / 空载流量调整系统控制	●	
电机和电气系统	控制面板 IP55/NEMA4 防护等级	●	
	控制面板 IP54/NEMA12 防护等级		●
	星三角降压启动器	●	
	高效闭式 TEFC IP55 电机 - B 级温升、F 级绝缘	○**	●
	空间加热器和电阻温度检测器	●	●
常规配置	简约的单一进出气管路（单一进出风通道）	●	●
	12 个月保障计划	●	●
选装配置			
恶劣环境防护	户外选项 / 防雨	○	○
	低温保护（最低至 -10°C）	○	○
	高温保护（最高至 55°C）	○	
	优质高粉尘进气过滤器	○	○
环保选项	冷凝液收集系统	○	○
	Ultra FG 食品级冷却剂	○	○
电源防护	断电重启 (PORO)	○	○
	相位监测（保护）	○	○
	软启动器	○	
常规选项	大气量调节控制	○	
	综合维护保养包	○	○

● 标准配置

○ 选项配置

○\* 200-250n/ne 为选配  
315-355n/ne 为标配○\*\* 200-250i/ie 为选配  
315-355i/ie 为标配

“空白”表示不能提供此配置

**i Ingersoll Rand – 50 Hz 机组性能**

机组型号	最大压力 barg	名义功率 kW	容积流量 (FAD)* m <sup>3</sup> /min	外形尺寸 (长 × 宽 × 高) mm	重量** (风冷 / 水冷) kg
200i	7.5	200	41.5	3752 × 2150 × 2504	6205 / 6095
	8.5	200	40.0		
	10.0	200	35.7		
250i	7.5	250	50.2		6380 / 6270
	8.5	250	48.1		
	10.0	250	43.0		

**ie Ingersoll Rand – 50 Hz 机组性能**

200ie	7.5	200	43.6	4320 × 2150 × 2504 (风冷) 3620 × 2150 × 2504 (水冷)	7480 / 7165
	8.5	200	41.0		
	10.0	200	38.5		
	14.0	200	31.0		
250ie	7.5	250	54.1		7655 / 7340
	8.5	250	50.8		
	10.0	250	46.6		
	14.0	250	38.8		

**n Ingersoll Rand – 50 Hz 机组性能**

200n	7.0-10.0	200	16.8-41.2	3752 × 2150 × 2504	6841 / 6731
250n	7.0-10.0	250	16.8-49.2		7161 / 7051

**ne Ingersoll Rand – 50 Hz 机组性能**

200ne	7.0-10.0	200	18.7-43.7	4320 × 2150 × 2504 (风冷)	8116 / 7801
250ne	7.0-10.0	250	18.7-53.1	3620 × 2150 × 2504 (水冷)	8436 / 8121

**i Ingersoll Rand – 50 Hz 机组性能**

机组型号	最大压力 barg	名义功率 kW	容积流量 (FAD)* m <sup>3</sup> /min	外形尺寸 (长 × 宽 × 高) mm	重量** (风冷 / 水冷) kg
315i	7.5	315	63.0	5000 × 2150 × 2505 (风冷) 3650 × 2150 × 2455 (水冷)	8300 / 6850
	8.5	315	60.0		
	10.0	315	57.0		
355i	7.5	355	67.5		
	8.5	355	65.0		
	10.0	355	62.7		

**ie Ingersoll Rand – 50 Hz 机组性能**

315ie	7.5	315	65.0	5000 × 2150 × 2505 (风冷) 3650 × 2150 × 2455 (水冷)	8760 / 7750
	8.5	315	63.0		
	10.0	315	59.0		
	14.0	315	49.0		
355ie	7.5	355	71.0		
	8.5	355	70.0		
	10.0	355	65.0		
	14.0	355	52.0		

**n Ingersoll Rand – 50 Hz 机组性能**

315n	7.0-10.0	315	17.8-62.3	5000 × 2150 × 2505 (风冷) 3650 × 2150 × 2455 (水冷)	8404 / 7250
355n	7.0-10.0	355	17.5-68.2		

**ne Ingersoll Rand – 50 Hz 机组性能**

315ne	7.0-10.0	315	18.3-64.4	5000 × 2150 × 2505 (风冷) 3650 × 2150 × 2455 (水冷)	9330 / 8000
355ne	7.0-10.0	355	18.3-70		

\* FAD (容积流量) 为整机运行参数, 根据 ISO1217:2009 附录 C 的测试标准测得

\*\* 重量存在偏差仅供参考



压缩空气中的湿气和污染物会在设备工作中造成严重后果，例如锈迹、水垢以及阻塞，这将导致产品损坏甚至停机。让我们的空气处理设备成为您的压缩空气系统的集成组件，为您提升生产率、改善系统效率或生产质量。

## 冷冻干燥机

我们具有成本效益的冷冻干燥机为大多数工业应用提供洁净、干燥的空气。选择不同的循环干燥机来降低能耗，或者选择非循环干燥机降低初始资金成本。

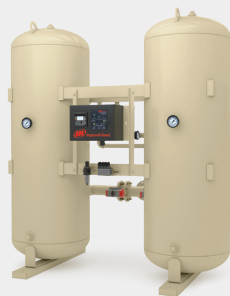
### 冷冻干燥机特性

- 低至 3 °C 的露点控制，符合等级 4 要求
- 直观的微处理器控制便于操作
- 无腐蚀热交换器设计实现可靠工作
- 紧凑的设计便于维修



### 具有成本效益的运行

选择冷冻干燥机降低诸多行业应用的资金、运营和维护成本。



### 更好表现

当您的应用要求低露点和更高空气质量时可使用除湿干燥机。

## 吸附式干燥机

在露点很低时，要获得高质量空气并防止可能的冻结，必须选择吸附式干燥机。根据您是否需要降低初始资金成本或减少能源使用需求，可从无热、微热或鼓风热中进行选择。

### 吸附式干燥机特性

- 在大多数工作条件下提供可靠的 -40°C 压力露点
- 高强度除湿以及耐用的阀门
- 低压降设计节省能源
- 先进的微处理器控件易于使用，更大化正常工作时间

通过我们的 CARE 服务计划，在您的压缩空气设备生命周期内确保可靠性。CARE 的目标只有一个 - 成为值得您信赖的合作伙伴。



## CARE 服务计划优势

压缩空气对于您的运营很关键。正确的维护策略对于避免非计划、未预算的停机时间和生产中断很重要。选择英格索兰 CARE 服务计划，意味着您通过可信的合作伙伴对未来进行了投资。

根据您的微油压缩机系统维护要求，从这些计划中选择一个：



### Package CARE™

- 全方位的价值
- 设备风险转移
- 可预见的保养费用
- 计划性保养与全备件维修
- 生产不中断



### Planned CARE™

- 计划性保养
- 可预测、准时
- 预防性诊断
- 主机及电机保修可选



### Parts CARE™

- 原厂纯正备件，协议价格
- 计划备件库存
- 专业技术支持
- 备件价格锁定

## 这一切让您安心无忧



### 降低总体拥有成本

CARE 服务计划根据您不同的保养需求定制维护计划，提供更具成本效益的解决方案。



### 卓越体验

英格索兰有原厂技术服务团队及160年以上的行业经验作后盾。



### 减少停机时间

我们的 CARE 计划帮助减少计划外停机以及因生产中断而增加的成本。



### 高效的能源使用

峰值系统效率通过正确执行的维护和检查实现。



### 安心无忧

我们高质量的服务将为您消除后顾之忧，让您专注于您的聚焦点。



## REMAN 再造

空压机长期工作在高温和高负荷之下，机械磨损、空气腐蚀、老化、不正确的使用保养等都将导致空压机的性能随着使用年限的增加而逐渐下降。英格索兰 REMAN 再造业务，包括整机、主机、电机和冷却器大修和置换业务，以专业、可靠和快速的服务，为客户的空压机保驾护航。

## 性能评估服务



电子评估

通过识别、分析与修正您整个压缩空气系统的问题 - 无论这些问题发生在哪里 - 我们全球服务团队都可使用大数据分析来发现问题的根本原因，然后推荐具有高性价比的解决方案来提高您的利润并降低您的总体运营成本。



空气泄露  
评估

- 跟踪系统性能
- 提升系统效率
- 改进生产并减少浪费
- 消除误判



系统评估



压缩空气系统是一笔不菲的投资。您期望稳定可靠、洁净干燥的空气，并且将成本降到更低。选择我们的原厂备件和附件来确保您的压缩机高效运行。

## 原厂纯正备件

依托强大的全球供应链体系，英格索兰有能力提供各种优质原厂纯正备件，是保持您的设备处于高效、可靠运行状态的有力保障。

### 超级冷却剂

- 长达 8,000 小时运行
- 先进的压缩机润滑油剂
- 环保



### 服务保养包

既能有效涵盖日常消耗需要定期更换的备件，又能提供主要零件的维修组件，确保机器正常运行。



### Ultra FG

食品级润滑剂

- 符合 USDA/NSF H-1，可用于偶然接触食品的环境
- 分解并中和污染物，防止病原体扩散
- 化学性能稳定，为空压机部件提供更好的保护



### Xe 系列智能控制器:提升可靠性、效率和生产力的集大成者

- 靓丽直观的用户界面，关键参数一览无余
- 高级控制算法，提升性能与可靠性
- 内置以太网，支持本地网络远程浏览和邮件提醒
- 数据接口丰富
- 多语言支持



### 内嵌过滤器

我们的高级压缩空气过滤器可减少空气系统中的污染，帮助保护成品质量、关键过程以及贵重设备。

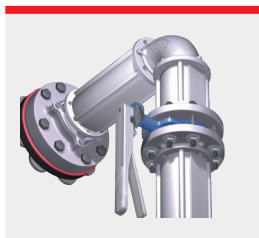


### 系统自动化与控制

从单机调节到整个站房的配电、调速、集控，英格索兰为客户提供完整的解决方案，使运行压缩机空气系统的能源有 20%-60% 的节约。集控系统全方位实现对空压站房所有设备的实时监测和控制，通过整个站房的无人值守有效降低运行成本。







## SimplAir® 管道系统

传统的钢管道安装周期长、改动不方便、压力损失大以及管道内壁容易锈蚀影响压缩空气品质等缺点，英格索兰 SimplAir 管道系统，以其独特的设计和性能，很好地解决了上述困扰客户的问题，并具有节能的效果。



## 冷凝液管理

英格索兰电子或气动无损阀，以及油水分离器，为客户的冷凝液排放提供可靠、耐用和节能的解决方案。



## 安装解决方案

从储气罐到用气点，我们的安装解决方案提供您从压缩机到使用点供应洁净、干燥空气所需的一切。



## 热回收

在大多数生产型企业中，空压机的能源成本可超过用户电力总成本的 10%。而空压机在实际运行中，有 85% 左右的能耗转换为热能，经过空压机冷却或者散发到大气中。英格索兰空压机热回收在确保空压机正常可靠运行下，可尽可能多的回收空压机所浪费的热量，用于客户工艺或生活用热需求。英格索兰热回收包括喷油热回收、无油热回收及离心热回收。

## 可靠的压缩空气，自始至终

利用英格索兰丰富的压缩机技术知识、服务、备件和附件让您的总体拥有成本更大化 — 我们是值得您信赖的压缩空气合作伙伴。







英格索兰（纽交所代码：IR），以企业家精神和主人翁意识为动力，致力于为我们的员工、客户、股东和地球创造更美好的生活。客户信赖我们，在关键业务流程构建和工业解决方案中提供具有卓越性能和耐用性的产品。即使在极其复杂和严苛的工况下，我们旗下备受赞誉的 80 余个品牌的产品和服务亦能凭借优越的性能脱颖而出。我们的员工将持之以恒地为客户提供可靠的专业知识，帮助客户提高生产力和效率，与客户建立终身连接。更多信息，敬请访问 [www.IRCO.com.cn](http://www.IRCO.com.cn)。



#### 联系英格索兰

地址：上海市仙霞路99号尚嘉中心11楼  
电话：021-22216000  
网址：[www.IngersollRand.com](http://www.IngersollRand.com)

24小时全国免费服务热线：

800 820 2128  
400 820 2128